

Silenciadores

Serie: 2901 - 2903 - 2921 - 2931 - 2938 - 2939 - 2905
 Conexiones: M5, G1/8, G1/4, G3/8, G1/2, G3/4, G1



Los silenciadores son elementos indispensables para eliminar o atenuar el ruido característico del aire comprimido durante las fases de descarga.

Sus conexión naturales esta siempre situado sobre descargas de las válvulas a 3/2, 5/2 o 5/3 viás. En fase de manutención se conseja de desengrasar los silenciadores con gasolina or petróleo cuidando de soplar con aire comprimido en la dirección contraria a la de la utilización.

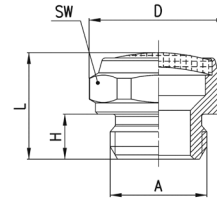
Caudal: está misurada a 6 bar de entrada y descarga en atmósfera.

Ruidosidad: la prueba por el levantamiento de la ruidosidad habia ejecutada posicionando el fonómetro a un metro da la fuente del ruido y a la misma altura.

Ven levantado el nivel medio del ruido por un tiempo di diezi segundo.

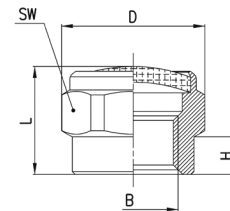
CARACTERÍSTICAS GENERALES

Tipo construcción	cuerpo con rosca macho y hembra
Material cuerpo	2901 - 2903: latón 2921 - 2931: acero cobrizo 2938 - 2939: polietileno
Elemento silenciador	2901 - 2903: INOX 2921 - 2931: bronce (sinterizado) 2938 - 2939: polietileno(sinterizado)
Conexiones	M5 - G1/8 - G1/4 - G3/8 - G1/2 - G3/4 - G1

Silenciadores Serie 2901

DIMENSIONES

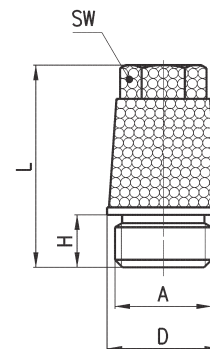
Mod.	A	D	H	L	SW	Máx presión de trabajo (bar)	Caudal (NI/min)	Ruidosidad db (A)	
2901 M5	* M5	9	4	8.5	8	10	150	66	* elemento silenciador de bronce sinterizado
2901 1/8	G1/8	15.3	5	12	14	10	700	76	
2901 1/4-17	G1/4	18.5	6	14	17	10	1000	78	
2901 1/4-22	G1/4	23.5	6	15	22	10	1600	80	
2901 3/8	G3/8	23.5	7	16	22	10	1500	76	
2901 1/2	G1/2	29.5	8	17.5	27	10	3400	86	
2901 3/4	G3/4	34	9	20	32	6	4100	87	
2901 1	G1	43	11	24.5	40	6	7600	88	

SIL 1


Silenciador Serie 2903

DIMENSIONES

Mod.	B	D	H	L	SW	Presión máx de trabajo	Caudal NI/min	Ruidosidad db (A)
2903 1/8	G1/8	15,3	4	11	14	10	700	74

SIL 1

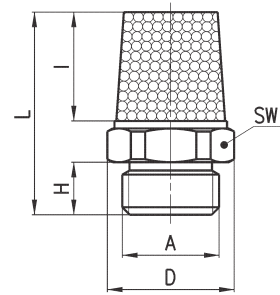

Silenciadores Serie 2921

DIMENSIONES

Mod.	A	D	H	L	SW	Presión máx de trabajo	Caudal NI/min	Ruidosidad db (A)
2921 1/8	G1/8	12	4,5	21,5	8	10	1730	81
2921 1/4	G1/4	15	6	28	10	10	3300	85
2921 3/8	G3/8	19	8	37	13	10	4250	79
2921 1/2	G1/2	23	9	43,5	15	10	6800	87
2921 3/4	G3/4	30	10	56	19	10	9800	84
2921 1	G1	37	12	67	24	10	10900	86

SIL 1



Silenciadores Serie 2931

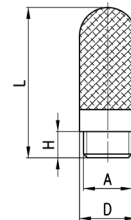


DIMENSIONES									
Mod.	A	D	H	I	L	SW	Max Presión de trabajo	Caudal NI/min	Ruido db (A)
2931 M5	M5	7,7	4	8	16,5	7	10	450	69
2931 M7	M7	9	5	8,5	20	8	10	1130	76
2931 1/8	G1/8	13	4,5	13	21	12	10	1927	88
2931 1/4	G1/4	16,2	6	16,5	27	15	10	3200	86
2931 3/8	G3/8	20	7	23	35,5	19	10	4560	81
2931 1/2	G1/2	24,5	8	28	42	23	10	6800	87
2931 3/4	G3/4	32	9	37	54	30	10	9600	84
2931 1	G1	38,5	11	47	67	36	10	10800	86

SIL1



Silenciadores Serie 2938



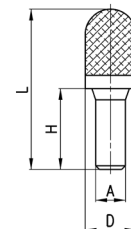
DIMENSIONES							
Mod.	A	D	H	L	Max Presión de trabajo	Caudal NI/min	Ruido db (A)
2938 M5	M5	6,5	4,1	23	10	546	67
2938 1/8	G1/8	12,5	5,7	34	10	1441	75
2938 1/4	G1/4	15,5	7	42,5	10	2752	79
2938 3/8	G3/8	18,5	11,5	67,5	10	4735	73
2938 1/2	G1/2	23,5	11	77	10	8534	86

SIL1



Temperatura de trabajo:
- 40 / + 80 °C

Silenciadores Serie 2939



DIMENSIONES							
Mod.	A	D	H	L	Max Presión de trabajo	Caudal NI/min	Ruido db (A)
2939 4	4	7	16	32	10	335	80
2939 6	6	12,5	20,5	45	10	632	79 *
2939 8	8	13,5	21,5	43,5	10	1229	89 *
2939 10	10	15,5	26,5	57,5	10	2650	87 *

SIL1

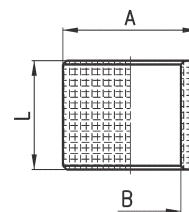


* pueden ser utilizado en las islas de válvulas Serie F (ver sección 2/3.16).



Casquillo silenciador Serie 2905

Para valvulas de regulación de la caudal Serie SCO y MCO (ver sección 2/7.05)



DIMENSIONES

Mod.	A	B	L
2905 1/8	14	10	14.5
2905 1/4	18	13.5	14.5
2905 3/8	21	16.8	14.5